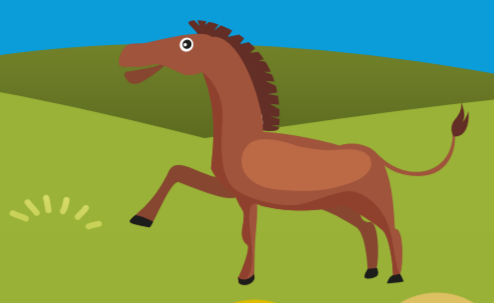


1996
Začátek hry



Pobyty pro rodiny
Apropo uspořádalo první pobyty pro rodiny. Je ti tu krásně a nechce se ti nikam spěchat. *Příští kolo jdeš o polovinu polí, které hodíš na kostce.*

1997

Hipoterapie
Apropo začalo poskytovat léčebnou hipoterapii. Jízda na koni urychlí tvůj postup. *Příští kolo jdeš o 2x tolik polí, které hodíš na kostce.*

1999



2000

Pomalů, jinak, ale s Vámi
První veřejná akce Apropo ti přinesla mnoho nových přátel, kteří ti pomohou. *Jdeš o tři pole dopředu.*

2002

První benefiční představení
Prvním rokem se pořádá benefiční představení a je s tím mnoho práce. *Jedno kolo nehraješ.*

2001

Projekt pohádka
Apropo začalo vzdělávat děti s kombinovaným postižením. Díky vzdělání máš více možností, ale musíš se tomu také věnovat. *Hodíš-li na kostce více než 4, nebudeš příští kolo stát na místě. Hodíš-li tři a méně, musíš kolo stát a věnovat se učení.*

2013

Přechod na Obecně prospěšnou společnost
Od 10. května 2013 jsme obecně prospěšnou společností a neseme název Apropo Jičín, o.p.s. Pomáháme, seč nám síly stačí. Práce nám jde lépe od ruky a rychleji. *Jdeš na nejbližší zkratku.*

Konec Hry
Došli jsme na konec jedné hry, ale rozhodně to není konec cesty Apropa. Vyrážíme na další dobrodružství a těšíme se na nové výzvy!

2016



2006



Denní stacionář
Denní stacionář je místo, kde trávíš čas dle své vlastní volby a svých potřeb. Je ti tu tak krásně, že zde počkáš ještě jedno kolo, aby sis to ve stacionáři užil. *Jedno kolo nehraješ.*

2005



Název Apropo
Tento rok byl velkým milníkem. Přejmenovali jsme se na Apropo Jičín a také jsme získali nové logo. Hráči z toho mají radost. *Nejbližšího hráče (před tebou i za tebou) posuneš na pole k sobě.*

2003

Péče o pečující
Apropo zahájilo péči o rodiče dětí s postižením. Díky tomu, že jsme všichni společně nabrali nové síly. *Příští kolo házíš 2x.*

Cvičný byt

V roce 2009 Apropo vybuodovalo první cvičný byt. Tady se učíš, jak žít sám, jak obstarat veškeré záležitosti, které potřebuješ k životu. Ale není to úplně jednoduché. *Hodíš-li 3 a méně, vracíš se zpět na určené pole a hodíš-li 4 a více, jdeš dopředu na určené pole.*

2009

2007



Osobní asistence
Osobní asistence pomáhá lidem s postižením dělat naprosto běžné aktivity, jako chodit na nákupy, na procházky, cestovat a mnoho dalších. Protože už na to nejsi sám, tak jde vše rychleji. *Jdeš dopředu na nejbližší speciální pole.*

2004

Profesionalizace Apropa
Prvním zaměstnancem se stala paní Jitka Králová a tím jsme nastoupili cestu profesionální organizace. Díky profesionální práci nám jde vše lépe. *Toto kolo házíš ještě jednou.*

Velké změny

Apropo nově zavedlo službu sociální rehabilitace a také začala rekonstrukce našeho sídla v Soudné ulici. Je to dlouhý a složitý proces. *Vstoupíš-li na pole Velké změny, musíš jít delší cestou k cíli.*

2014

Konec rekonstrukce

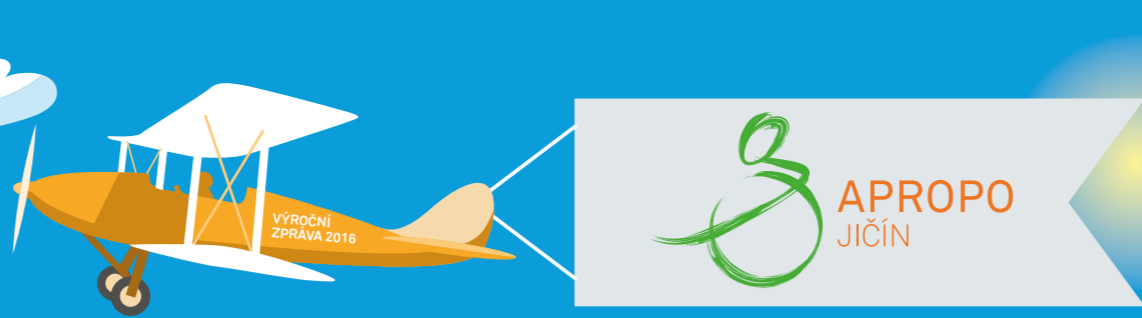
Na konci roku 2015 byla ukončena rekonstrukce a my se v příštích měsících opět vrátíme do našeho bezpečného domečku. Ze vší té radosti, že máme krásné nové místo k životu, se rovnou dostaneš nejbližší zkratku k cíli. *Jdeš zkratkou k cíli.*



2015

Legenda
Hra je pro 2-4 hráče. Začíná nejmladší hráč. Po něm hraje hráč po směru hodinových ručiček. Každý hráč hází jednou a jde o počet polí, které hodil na kostce. V případě, že hráč stoupne na speciální pole či zkratku, tak v tom samém kole splní podmínky speciálního pole. (V případě, že hráč bude na více speciálních polí v jednom tahu, tak hraje dokud nesplní podmínky speciálního pole).





Zpráva nezávislého auditora

1. Výrok auditora

Provedli jsme audit přiložené účetní závěrky APROPO Jičín, o.p.s. se sídlem Soudná č.p. 13, 506 01 Jičín, IČ 015 99 682; společnost je zapsaná v rejstříku obecně prospěšných společností, vedeného Krajským soudem v Hradci Králové, oddíl O, vložka 359 (dále také "společnost"), sestavené na základě českých účetních předpisů, která se skládá z výkazu rozvaha k 31.12. 2016, výkazu zisku a ztráty a přílohy v účetní závěrce, která obsahuje popis použitých podstatných účetních metod a další vysvětlující informace. Některé podrobnosti o společnosti jsou uvedeny v bodě 1 přílohy v účetní závěrce.

Podle našeho názoru účetní závěrka podává věrný a poctivý obraz aktiv a pasiv APROPO Jičín, o.p.s. k 31.12.2016 a nákladů a výnosů, výsledku jejího hospodaření za rok končící datem 31.12.2016 v souladu s českými účetními předpisy.

2. Ostatní informace - ověření výroční zprávy

Za ostatní informace se považují informace uvedené ve výroční zprávě mimo účetní závěrku a naši zprávu auditora. Za ostatní informace odpovídá ředitel společnosti.

Náš výrok k účetní závěrce se k ostatním informacím nevztahuje, ani k nim nevzdáváme žádný zvláštní výrok. Přesto je však součástí našich povinností souvisejících s ověřením účetní závěrky seznámení se s ostatními informacemi a zvěření, zda ostatní informace uvedené ve výroční zprávě nejsou ve významném (materiálním) nesouladu s účetní závěrkou či našimi znalostmi o účetní jednotce získanými během ověřování účetní závěrky, zda je výroční zpráva sestavena v souladu s právními předpisy nebo zda se jinak tyto informace nejeví jako významně (materiálně) nesprávné. Pokud na základě provedených prací zjistíme, že tomu tak není, jsme povinni zjištěné skutečnosti uvést v naší zprávě.

V rámci uvedených postupů jsme v obdržených ostatních informacích nic takového nezjistili.

Odkaz na celou zprávu nezávislého auditora a účetní závěrku v kompletním znění.

<http://www.apropojicin.cz/files/ea/vz-2016-priloha.rar>

Poděkování všem, kteří nás na naší cestě provázejí

Dárci a sponzoři - firmy, nadace, fyzické osoby

4. PROSTOR, s.r.o., AG Info, s.r.o., Autocentrum Jičín, AZ Kancl - Roman Havelka, BSK TJ Jičín, Casa de Piedra - Mexická restaurace Jičín, C.S.CARGO Management, Continental Automotive Czech Republic s.r.o., Česká spořitelna, a.s., ČSOB, a.s., DAMA MB, s.r.o., DMA Praha, s.r.o., Dyntar spol. s.r.o., Elektro Doubek, Elektrospoj, FABIO PRODUKT spol. s r.o., Farma Nový Dvůr, Fenestra Wieden, s.r.o., HERAST, s. r. o., Interpap Office, s.r.o., Junák – český skaut, středisko Lázně Bělohrad, KMP Būrotechnik, spol. s r.o., KOBIT, spol. s r.o., Ladislav Knap - Potraviný ANTON, Lebeda Jičín, o.p.s., Lepařovo gymnázium Jičín - Svačínárium, Levi Strauss Praha, spol. s r.o., Microrisc, s.r.o., Nadace AGROFERT, Nadace bpd partners, Nadace České spořitelny, Nadace ČEZ, Nadace Dětský mozek, Nadace Charty 77 - Konto bariéry, Nadace Umění pro zdraví, Nadační fond AVAST, PERSEUS, a.s., Petr Kordík, RONAL CR, s.r.o., RWE Gas Storage, s.r.o., Seco Group, Siemens, s.r.o. - Fond pomoci, Sklopísek Střeleč, ŠKODA AUTO, a.s., VESPO, VAPOS spol. s.r.o., VKUS JIČÍN, WEIL, GOTSHAL - nadační fond, Čmejla Radek, Dotisková Marie, Ing. Šulc Vladimír, MUDr. Machačková Jana, Ing. Pašek Martin, Vágner Jan, Veselá Lucie, Zelingerová Petra, Kaiser Jan, Čihák Richard, Ing. Hruběš Vladimír

Dotace

MPSV ČR, Evropská unie - Evropský sociální fond - Operační program Zaměstnanost, Královéhradecký kraj, Město Jičín, Město Dolní Bousov, Město Kopidlno, Město Nová Paka, Městys Mlázovice, Obec Jičíněves, Obe Kněžnice, Obec Lužany, Obec Ostroměř, Obec Smilovice, Obec Úbislavice, Obec Úlibice, Obec Valdice, Obec Vitiňeves, Obec Zámostí - Blata, Obec Železnice

Dárci, kteří nám poskytlí věc nebo službu zdarma či se slevou

Kulturní zařízení města Jičín, Skautské středisko Brána Jičín, DOWIS s.r.o., Zahradnická škola Kopidlno, Nožička Jan, Jedlička Radek, RK Tisk, FITOS, DSM Akustika, Martin Kafes33 Hirth, Škola Lomnice nad Popelkou, Technické služby města Jičína, Dobré zprávy z Českého ráje, Videostudio PP, Radio Signál, Jičínský deník, Citymedia, PDZ, Sociální služby města Jičína, Marek Holý, Tesco Stores CR a.s., Matax, spol. s r.o., Řeznictví - Uzenářství Stránský, Nadační fond Jičín - město pohádky, Vinotéka U staré radnice Jičín, Střední škola gastronomie a služeb Nová Paka

Apropo v číslech

Evidenční počet pracovníků: 33

Přepočtené úvazky: 21,6

Z toho přepočtené úvazky pracovníků v přímé péči: 15,7

Celkový počet klientů: 56

Osobní náklady celkem: 6 831 tis. Kč

Celkové náklady vynaložené na plnění obecně prospěšných služeb: 9 098 tis. Kč

Terapie a volnočasové aktivity

Terapie	Počet klientů	Počet poskytnutých hodin
Aquaterapie	3	36
Canisterapie	10	66
Dramaterapie	12	161
Fyzioterapie	24	857
Hipoterapie	9	149
Chirofonetika	11	222
Keramika	8	172
Masáže	16	235,5
Muzikoterapie	17	229
Pobytové akce	Viz. tabulka	

Pobyty 2016

Název	termín	Počet dní	klientů
Minitábor	16. - 17. 4. 2016	2	21
Víkend s Valdštejnem	21.- 22. 5. 2016	2	3
Psychorehabilitační – Z koňského hřbetu	22. - 26. 8. 2016	5	10
Letní integrovaný – Tramp	6. - 13. 8. 2016	8	28
Putovní – Potulní herci	22. - 26. 8. 2016	5	13
Nedělní pobyt – JMP, Jínčičin	11. - 12. 9. 2016	2	5

Úspěchy

Nově zrekonstruovaná budova

V roce 2016 jsme se nastěhovali zpět do zrekonstruované budovy v Soudné ulici č.p. 15. Díky této změně můžeme poskytovat služby ve výrazně lepší kvalitě. Dvě třetiny našich klientů má přiznaný 4. stupeň závislosti, což je úplná závislost na druhé osobě. Právě pro klienty s tímto postižením je nesmírně důležité, aby jim byla služba poskytována v adekvátních prostorech a podmínkách a díky nové budově můžeme říct, že takové místo máme.

DĚKUJEME městu Jičín, díky kterému byla celá rekonstrukce realizována.

Benefiční představní

Úžasným úspěchem bylo jubilejní 15. benefiční představení, kdy jsme slavili 20 let své existence. Díky ohromné podpoře dárců z řad veřejného sektoru, právnických a fyzických osob a občanů se nám podařilo vybrat 701 428 Kč na rozvoj našich terapeutických služeb.

Nesmírně si této podpory ceníme a bereme jí také jako veliký závazek. Proto také pravidelně informujeme o tom, jak s vybranými penězi nakládáme.

Výroční zpráva za rok 2016 Apropa Jičín o.p.s.

Úvodní slovo

Obecně prospěšná společnost Apropo Jičín, o. p. s. je nestátní nezisková organizace, která pomáhá rodinám s dítětem s postižením žít plnohodnotný život.

V roce 2016 jsme odvedli velký kus práce. Třiatřicet pracovníků pomáhalo dvaapadesáti rodinám, což představuje 19 937 hodin péče a podpory.

Na počátku jara jsme se přestěhovali zpět do nově moderně zrekonstruované budovy v Soudné ulici, která nám poskytuje prostory pro kvalitní péči a zázemí pro naši činnost.

Třetí listopadová sobota opět patřila naší benefiči. Uspořádali jsme jubilejní 15. benefiční představení s rekordním výtěžkem 701 428 Kč, a také jsme si připomněli, že už je nám 20 let.

Jaké to byly roky? Co nás všechno potkalo? Představili jsme si naši cestu jako hru. Hru, která má smysl, překážky a možnosti, z nichž si můžeme zvolit, co bude dál.

Hru, která nás učí soustředit se a mít na paměti náš cíl a hledat si vlastní cestu, i v situacích, které vypadají bezvýhodně, učit se poznávat sami sebe, hledat motivaci a chuť hrát i ve chvílích, kdy nepadají šestky... abychom nakonec byli v pohodě, uvolnili se a měli radost z toho, že se nám daří objevovat ještě nepoznané. Zahrajte si s námi, zažijte dobrodružství, buďte na chvíli bezstarostnými dětmi. Šťastné hraní.

Bc. Jitka Králová, ředitelka společnosti

PS. Velké poděkování všem spoluhráčům – kolegům a kolegyním, členům správní rady a dozorčí rady, dobrovolníkům, dárcům a příznivcům. Bez nich by to prostě nebyla žádná úspěšná hra.

Naše sociální služby a výsledky péče v roce 2016

Denní stacionář

Potřebujete na část dne zajistit péči o Vaše dítě? Hledáte pro své dítě příjemné a podnětné prostředí? Jste dospělá osoba a potřebujete část dne trávit tam, kde Vám pomůžou s tím, co sami nezvládnete? Chcete pobývat ve společnosti s lidmi, kteří mají podobné potřeby? Právě pro vás tu je Denní stacionář APROPO.

Denní stacionář je místo, kde Vám bude dobře a kde Vám bude poskytnuta potřebná pomoc a podpora. **Poskytlí jsme celkem: 10 113 hodin**

Osobní asistence

Potřebujete doprovod při volnočasových aktivitách pro Vaše dítě? Potřebuje Vaše dítě zajistit péči doma? Jste dospělá osoba a potřebujete pomoci s péčí o Vaši domácnost? Potřebujete doprovod při zařizování Vašich záležitostí? Potřebujete pomoci s péčí o sebe sama? Právě pro Vás je tu Osobní asistence APROPO. Osobní asistence je služba, která **jde za klientem a s klientem** tam, kde jí potřebuje, a především v době, kdy jí potřebuje. **Poskytlí jsme celkem: 7 637 hodin**

Sociální rehabilitace

Chcete se naučit starat se o sebe (umýt se, obléknout se, učesat se apod.)? Chcete si navčičit péči o domácnost? Chcete se naučit cestovat MHD? Chcete se naučit podepsat se? Chcete se naučit lépe vyjadřovat to, co cítíte a co potřebujete? Chcete se naučit využívat internet? Pak právě pro Vás je tady služba **Sociální rehabilitace APROPO**.

Sociální rehabilitace je služba, která Vám pomůže **naučit se dělat** co nejvíce věcí samostatně. **Poskytlí jsme celkem: 2 187 hodin.**